



# Hacemos posible una mejor construcción y reparación

MC-Bauchemie



BE SURE. BUILD SURE.

## Competente, innovadora y cercana al cliente.

## En Europa y en todo el mundo MC-Bauchemie.

La satisfacción de los clientes es la clave de nuestro éxito. Para ello contamos – desde hace más de 50 años – con el conocimiento, poder de innovación y la dilatada experiencia de nuestros empleados.

Combinamos el conocimiento de nuestros químicos, minerólogos, técnicos de hormigón y equipo de expertos de nuestros propios laboratorios, con el saber técnico de nuestros ingenieros civiles y consultores especialistas a pie de obra. Entre ellos mantienen una estrecha comunicación, elaborando en equipo las soluciones adecuadas para aquellos retos constructivos encomendados por constructores, promotores y proyectistas. In situ y según proceda, logramos que nuestras propuestas se ejecuten de la manera más adecuada, correcta y fiable.

Estamos en constante diálogo con facultades e institutos de materiales, trabajando conjuntamente en proyectos de investigación en el campo de las tecnologías de materiales de construcción. Nuestros clientes se benefician de ese modo de la progresiva experiencia adquirida. Le proveemos de soluciones inteligentes, seguras y duraderas en el ámbito de la construcción y la conservación de construcciones, así como de una atención integral.

Así, estamos preparados para cumplir con sus expectativas, en un marco de colaboración continua, implicándonos desde la fase de diseño en consultoría hasta la ejecución. Tanto en Europa como en el resto del mundo, la satisfacción de nuestros clientes es la clave de nuestro éxito.

### Soluciones para nuestros clientes

MC PARA INDUSTRIA DEL HORMIGÓN	MC PARA INDUSTRIA E INFRAESTRUCTURA	MC PARA EDIFICACIÓN	MC PARA CONSUMER
<ul style="list-style-type: none"><li>• Aditivos</li><li>• Líquidos de curado y desencofrantes</li><li>• Cosmética para el hormigón</li></ul>	<ul style="list-style-type: none"><li>• Reparación del hormigón</li><li>• Sistema de protección superficiales</li><li>• Recubrimientos para suelos</li><li>• Sistemas de inyección</li><li>• Sellado de juntas</li><li>• Impermeabilización</li><li>• Productos de obra</li><li>• Rehabilitación de canalizaciones y elementos subterráneos - ombran</li></ul>	<ul style="list-style-type: none"><li>• Rehabilitación de edificios históricos</li><li>• Impermeabilización</li><li>• Reparación del hormigón</li><li>• Sistemas de protección superficiales</li><li>• Sistemas de recubrimiento</li><li>• Tecnología de inyección</li><li>• Sellado de juntas</li><li>• Sistemas para soleras</li><li>• Productos de obra</li></ul>	<p>Ultrament y Botament para consumidor final DIY</p>





- Alemania
- Australia
- Austria
- Bélgica
- Bielorrusia
- Bosnia
- Brasil
- Bulgaria
- Croacia
- Francia
- EAU
- Eslovaquia
- España
- Gran Bretaña
- Guinea
- Hungría
- India
- Irlanda
- Letonia
- Lituania
- Malasia
- Nueva Zelanda
- Países Bajos
- Polonia
- Portugal
- República Checa
- Rumanía
- Rusia
- Serbia
- Singapur
- Suiza
- Taiwan
- Ucrania

**Más de 50 años de innovación en la industria química de la construcción**

La empresa MC-Bauchemie es uno de los productores internacionales líderes en productos y tecnologías químicas para la construcción. El grupo empresarial, con sede principal en Alemania, está presente con más de 2000 trabajadores en más de 40 países en el mundo. MC investiga, desarrolla y produce materiales especiales y sistemas de productos adecuados para construcciones nuevas y para la ejecución de reparaciones duraderas. MC está cerca de sus clientes, en todos los continentes del mundo. Entre los mercados principales se encuentran Europa, Sudamérica, India así como el sudeste asiático.



## Mejorar las construcciones, respetando los recursos.

### Con sistemas que fomentan la sostenibilidad.

Ya se trate de construcciones antiguas ó nuevas de índole industrial, comercial, habitacional ó de ingeniería civil, con nuestras soluciones mejoramos y protegemos las construcciones no sólo de manera durable, sino que también colaboramos a mejorar el medio ambiente.

Con nuestros sistemas de productos, los proyectistas y constructores pueden lograr, tanto para obras nuevas como para las ya existentes, unos niveles de calidad elevados, asociados a periodos de reparación y ciclos de vida más largos. Esto conlleva un considerable ahorro no sólo en costes y tiempo, siendo también en empleo de recursos, lo que redunda en una mejora del medio ambiente.

Invertimos continuamente en tecnologías ecológicas y sostenibles. Nuestras instalaciones están a la vanguardia del desarrollo técnico y cumplen con todas las directivas ambientales y de seguridad. Hemos sido una de las primeras empresas en poner en práctica la normativa europea sobre químicos REACH\*. Todos nuestros productos son controlados en cuanto a su impacto ambiental y sus efectos en la salud, y son testados según REACH antes de ser puestos en el mercado. De igual manera, nos preocupamos de que nuestros sistemas protejan el medio ambiente y los recursos, haciéndolos sostenibles.

\* Registration, Evaluation, Authorisation of Chemicals

#### **Remodelación del Emscher, el proyecto del siglo**

*El río Emscher recogía desde hace más de 100 años las aguas residuales de la región del Ruhr, con un impacto enorme para el medio ambiente. En 1991, el Estado Federal del Norte-Westfalia decidió la renaturalización del río. Tras la construcción de nuevas estaciones depuradoras de agua a lo largo del curso del Emscher, en 2012 se inició la construcción de un sistema de canales subterráneos con una extensión de más de 50 kilómetros, que desvían las aguas residuales para aliviar el flujo del río. Es uno de los proyectos más ambiciosos abordados hasta el momento, y debe estar terminado para el 2017. Para este fin, el hormigón ejecutado en el sistema de aguas residuales más moderno del mundo debe tener una resistencia a la corrosión y durabilidad extremas, y para ello se utilizan los aditivos para hormigones de altas prestaciones de MC-Bauchemie.*





**Dar respuesta a las  
preguntas de hoy.**

**Desarrollar los  
estándares del mañana.**

**Comprometidos con la innovación, estar a la vanguardia de la tecnología; éste es nuestro cometido y también nuestro objetivo... ofrecer constantemente valor añadido a nuestros clientes.**

Desde hace años, la investigación y el desarrollo de nuevos productos y sistemas constituyen uno de los pilares básicos de nuestra empresa, siendo éste uno de los motivos del éxito de MC-Bauchemie. El diez por ciento de nuestros colaboradores trabajan activamente en el departamento de investigación y desarrollo (i+D).

Químicos, minerólogos y técnicos en materiales de construcción de nuestros laboratorios trabajan en el mundo entero en estrecha colaboración con el departamento de gestión de productos y con nuestros asesores especializados de ventas. Mediante el contacto permanente con nuestros clientes y con las empresas constructoras obtenemos una valiosa fuente de información sobre el planteamiento de los problemas, información que frecuentemente es el punto de partida para nuevos desarrollos. Además, trabajamos continuamente en proyectos de investigación nacionales e internacionales, cooperando con universidades así como con institutos de ensayo de materiales.

En este escenario de intercambio prosperan ideas y soluciones innovadoras, a la medida de las necesidades especiales de nuestros socios locales. De hecho, en los últimos cincuenta años hemos llegado a desarrollar gamas de productos, que más tarde se han convertido en estándares industriales.

***Sistemas con vistas al futuro sin descuidar la calidad***

*Con sus innovadores desarrollos, MC es pionero de nuevos estándares. Conciben nuevos productos que consiguen efectos no logrados hasta el momento, que facilitan su procesamiento en condiciones climáticas difíciles, que cuidan los recursos y que incluso mejoran la seguridad en el trabajo. Podemos fijarnos en Expert Proof, una tecnología de impermeabilización libre de asfalto y disolventes; otro ejemplo lo encontramos con la tecnología DySC®, un revestimiento de protección puramente mineral para depósitos de agua potable, con una durabilidad y vida útil no alcanzados hasta ahora; ó también la nueva tecnología patentada de policarboxilatos para aditivos de mortero y hormigón. Todos ellos constituyen claros ejemplos del perfil innovador y pionero de MC.*

## Producir con la tecnología más puntera.

## Asegurar la calidad en todo el mundo.

En Brasil, Alemania, India ó también en Rusia, MC-Bauchemie cuenta actualmente con más de 20 puntos de producción y desarrollo en todo el mundo.

Ya se trate de aditivos, morteros, screeds, adhesivos, pigmentos, revestimientos, impermeabilizantes ó sellantes, brindamos a nuestros clientes productos químicos y materiales de construcción de máxima calidad. Los fabricamos en nuestras propias plantas de producción, en base a materias primas y fórmulas especiales, empleando las técnicas más modernas así como el know-how de nuestros trabajadores.

Calidad y servicio orientado al cliente son las bases de nuestras decisiones, vigentes también en todos los eslabones de la cadena de producción, desde nuestra planta de aditivos y bitúmenes, pasando por nuestros laboratorios y hasta en el departamento de almacenamiento y logística. Nuestras plantas de fabricación están certificadas según la norma ISO 9001. Las mismas son auditadas periódicamente tanto por la gestión de calidad de MC como por expertos externos. Nuestros laboratorios en todo momento, controlan cada lote producido, antes de que el mismo sea envasado, empaclado y enviado. Así nos aseguramos de que únicamente salgan de nuestra fábrica productos que satisfacen nuestras elevadas exigencias y normas de calidad. Nuestra moderna logística logra que los pedidos lleguen a nuestros clientes en el plazo marcado.

### **Producción de PCE con la tecnología más avanzada**

*Gracias a la nueva planta de producción de PCEs puesta en servicio a mediados de 2012, MC-Bauchemie es capaz de fabricar aditivos propios de nueva generación para hormigón y mortero con base PCE (policarboxilato éter) según sus procedimientos de patente propia. La producción se lleva a cabo según los últimos avances de la técnica, disponiendo de un sistema de seguridad autónomo, superando todos los requisitos de protección medioambiental y acústica. Con su propia producción de PCEs, MC está en condiciones de controlar y producir aditivos personalizados para hormigones y morteros con mayor independencia, mayor rapidez y adecuándose a las necesidades particulares de los clientes.*









**Maximizar el rendimiento,  
optimizar los procesos.**

**Producir mejor hormigón  
desde cualquier perspectiva.**

Ya se trate de la industria de hormigón preparado ó prefabricado, ó de los especialistas en pavimentos y soleras, todos por igual se benefician de la alta calidad de nuestros aditivos para hormigón y mortero, de los productos de obra y de nuestros sistemas para pavimentos.

Desde el asesoramiento técnico sobre el hormigón, siguiendo con los ensayos preliminares en laboratorio y el acompañamiento en tests en obra, hasta la asistencia con los equipos de dosificación adecuada y la entrega satisfactoria de los aditivos en camiones cisterna ó contenedores. Asesoramos a nuestros socios de forma integral. Con nuestros modernos sistemas de productos, adaptados a cada necesidad, brindamos la posibilidad de mejorar la calidad y la producción del hormigón y de sus productos derivados, simplificando a la vez la colocación y el posterior procesamiento.

Si deseamos alcanzar ciertos requerimientos especiales en cuanto a densidad, impermeabilidad, resistencia, acabado superficial ó trabajabilidad, con nuestros aditivos es posible lograr estas características en su hormigón ó pavimento. Cuando se abordan temas que atañen la coloración y estética, entran en juego nuestros productos cosméticos para el hormigón.

Con ello, a arquitectos y proyectistas de todo el mundo les ofrecemos toda una gama de nuevas posibilidades para una construcción económica y de alto nivel, ayudándoles a mejorar el hormigón desde todo punto de vista.

**Grandes construcciones con exigencias particulares**

*En 2006, en la localidad de Niederaussem se construyó la torre de refrigeración con corriente natural más alta del mundo, de 200 metros de altura y un diámetro en base de 145 metros. Un proyecto de tal orden de magnitud presenta elevados requerimientos especialmente para las paredes internas del hormigón de la torre de refrigeración. Se utilizaron aditivos y materiales de MC que logran un hormigón de altas prestaciones imprescindible para conseguir una elevada resistencia frente al ataque extremo por ácido. A raíz de la buena experiencia en Niederaussem, esta tecnología también se implementó, por ejemplo, en la construcción de otras torres de refrigeración, como en Neurath.*



## Asegurar una protección eficaz ante la presencia de humedad y sales.

## Conservar y proteger construcciones de forma duradera.

Desde los recubrimientos bituminosos, a barreras horizontales ó lechadas impermeabilizantes, brindamos un programa de soluciones integrales para la impermeabilización de construcciones.

La protección antihumedad es el requisito básico para cualquier reparación duradera. Por ello, la impermeabilización está en el foco central de nuestras soluciones integrales: ya sea con mortero de rejuntado, ó bien con revoques reguladores de la humedad en interiores ó también con sistemas impermeabilizantes para partes en contacto con el suelo. Con nuestro sistema de productos Oxal, Nafuflex y Exzellent le brindamos a los aplicadores, arquitectos, proyectistas y constructores un paquete completo para la protección y el saneamiento de construcciones dañadas por la humedad, tanto en construcciones nuevas como en construcciones de patrimonio histórico.

Nuestros socios se benefician de nuestro competente análisis y asesoramiento, así como de un sistema de productos con ventajas económicas y de aplicación segura. Con ello le otorgamos al componente constructivo una perspectiva de prolongada vida útil.

### **Preservar lo antiguo y hacer brillar nuestro patrimonio**

*Con su historia de 800 años y su emplazamiento en las cercanías del río Meno el museo histórico de Fráncfort se había visto dañado de forma extrema. Sus muros y revoques habían sufrido daños severos por la humedad que subía horizontalmente y la acumulación constante de sales. Después de una restauración intensa y fiel al modelo original, utilizando el sistema de revoque especial para climatización y regulación de humedad Exzellent y el mortero de juntas especiales Oxal SMTK, ambos de MC-Bauchemie, se pudo abrir nuevamente las puertas del museo en Mayo de 2012, con un renovado esplendor.*

## Incrementando la durabilidad de suelos, muros y techos.

## Reforzar construcciones de hormigón y prolongar su uso.

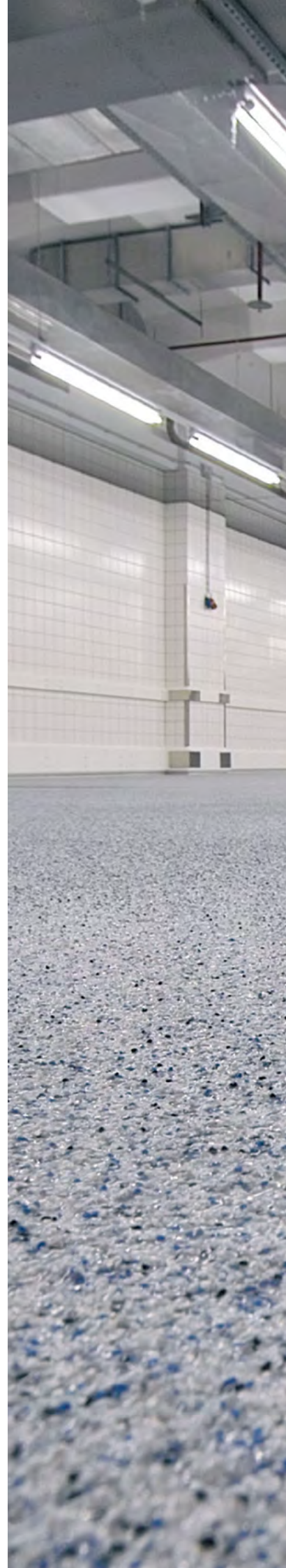
Tanto para la construcción de puentes y túneles, plantas potabilizadoras, plantas depuradoras de aguas residuales, ó también para la industria, brindamos sistemas de protección y de reparación con una calidad y un servicio de atención al cliente único.

Desde la reparación del hormigón y la protección superficial, pasando por la tecnología de inyección, hasta el revestimiento de suelos y la impermeabilización de juntas, con nuestros innovadores sistemas de productos protegemos sus construcciones contra la sobrecarga mecánica, el envejecimiento y las influencias agresivas del ambiente. Así contribuimos a reforzar sus construcciones, prolongando su vida útil y en servicio de manera fiable, segura y duradera.

Nuestros expertos asisten a proyectistas, arquitectos y constructores en la fase de planificación y especificación, cooperando más tarde también con los aplicadores en la fase de obra, asegurándonos que reciben el asesoramiento más competente para la correcta aplicación de nuestros productos de construcción y de reparación. Con nuestros modernos y fiables sistemas de productos, y gracias a nuestro asesoramiento experto y el apoyo técnico específico para la aplicación, no dejamos nada al azar, para que nuestros socios puedan completar sus construcciones de manera óptima y durable el mayor tiempo posible.

### **Suelo industrial de vanguardia, que combina alta tecnología e inmejorable estética**

*La industria alimenticia requiere revestimientos de soleras que sean resistentes a las acciones químicas causadas por ácidos y materiales orgánicos, sollicitaciones mecánicas y la limpieza frecuente. Junto a la calidad y la higiene también juega un importante rol la estética. En el caso de la cocina industrial del proveedor de catering aeronáutico más grande del mundo, MC-Bauchemie ha combinado dos sistemas de revestimientos de solera MC DUR para satisfacer las exigencias de calidad y estética.*









## Sellar y estabilizar grietas, juntas y suelos.

## Proteger las construcciones y garantizar su uso prolongado.

Cuando se debe asegurar la capacidad de carga de una construcción ó impermeabilizar las grietas y los muros contra filtraciones de agua, prestamos ayuda rápida y fiable gracias a nuestra tecnología de inyección, líder mundial en el sector.

Las construcciones civiles en hormigón ó ladrillo, tanto de altura como subterráneas, deben satisfacer elevadas exigencias de resistencia, durabilidad e impermeabilidad. Cuando aparecen muros con humedades, techos agrietados, cavidades ó suelos inestables existe un gran riesgo estructural. Nuestra exclusiva tecnología de inyección, basada en resinas de durómero, elastómero e hidroestructurales así como nuestras suspensiones minerales, protegen de forma rápida y duradera construcciones amenazadas por el agua, devolviéndoles de nuevo la estabilidad.

Además del competente asesoramiento técnico en las prescripciones de nuestros prácticos y ecológicos sistemas de inyección, también los promotores, propietarios, proyectistas y aplicadores se benefician del asesoramiento brindado por nuestros asesores expertos y técnicos a pie de obra. Continuamente llevamos a cabo formaciones sobre la técnica de inyección, acompañándoles en los trabajos de inyección, según se solicite, desde la planificación hasta la ejecución... ya sea en Australia, Brasil, India, Malasia ó en Europa. La combinación de nuestros modernos sistemas de inyección con nuestro asesoramiento personalizado, es la sólida base de una protección efectiva, segura y duradera en las obras, y constituye además el fundamento de nuestro éxito mundial en el área de la inyección.

### **Sellado del túnel SMART**

*La construcción de túneles constituye una de las tareas ingenieriles más difíciles dentro de la construcción. Aquí, los trabajos de inyección son una parte importante de casi todos los procedimientos constructivos, ya que, debido a la variabilidad de casuísticas e interacciones entre la construcción, el terreno y los niveles freáticos, pueden originarse grietas en el hormigón. En caso de que existan filtraciones de agua, éstas deben sellarse permanentemente. Durante la construcción del Stormwater Management and Road Tunnel, cuyas siglas son SMART, un sistema de túneles de carreteras de varios pisos en la capital de malasia Kuala Lumpur, se recurrió a una combinación de diversas tecnologías de inyección de MC-Bauchemie.*

## Protección duradera en canales y túneles.

## Saneamiento con la tecnología más avanzada.

El saneamiento de los sistemas de canalización y alcantarillado es una tarea importante dentro de la acción social. Asesoramos a proyectistas y empresas constructoras desde el análisis de daños, pasando por la fase de prescripción en la fase de planeamiento del proyecto y hasta la ejecución.

Nuestro especial sistema de productos protegen de manera duradera la red de canalización en su totalidad – desde el saneamiento de la red de alcantarillado del servicio público, pasando por la red de canales y túneles de aguas residuales industriales con exigencias especialmente elevadas. Las soluciones de MC-Bauchemie combinan a la perfección los dos conceptos: calidad y eficiencia en coste, respaldado por el enorme éxito cosechado en este sector en los últimos años.

Junto a conceptos particulares de saneamiento, soluciones de alta calidad y una extensa red de servicios, ofrecemos un paquete integral apto para todas las tareas de saneamiento de la infraestructura subterránea: desde el saneamiento de canales y túneles, pasando por la tecnología de encamisado con manga continua ó parcial, sistemas asistidos por robot y hasta los sistemas de inyección. Esto, junto a nuestras décadas de experiencia en este campo, nos convierte en el proveedor líder europeo de estos sistemas. Nuestros clientes confían en nuestras soluciones y conceptos de elevada fiabilidad, que protegen de manera segura y permanente.

### **Saneamiento de canales de otra dimensión**

*Una gran parte del alcantarillado público de Hamburgo, cuyo origen se remonta a mediados del siglo XIX, fueron construidos de acuerdo a los canales amurallados de la época, también conocidos como "acequias". Algunos de dichos canales muestran actualmente daños causados por la corrosión biogénica de ácido sulfúrico así como por la falta de estanqueidad. Para el saneamiento a largo plazo de un tramo del alcantarillado, el organismo estatal de Hamburgo optó por la solución de MC-Bauchemie, aplicando exitosamente un mortero mineral para el reperfilado y el revestimiento, resistente a los ataques químicos y de gran durabilidad, así como un recubrimiento especial resistente a la corrosión biogénica del ácido sulfúrico. Todo ello de forma satisfactoria a lo largo de más de 2000 metros cuadrados de canalización y túneles.*





## Permanecer en diálogo con el cliente.

## Asegurando que el cliente está en el camino correcto.

Los proyectos de construcción nuevos y los de saneamiento son tareas complejas, que conllevan múltiples desafíos. Desde el principio hasta el final estamos al lado de nuestros clientes: ofreciendo soluciones a la medida del cliente, con el correcto asesoramiento de nuestros expertos y servicio orientado al cliente.

Ya sea en despacho, en consultoría ó en obra, estamos allí, donde el cliente nos necesite. En diálogo permanente con proyectistas y firmas especializadas, desarrollamos soluciones individuales y orientadas a la práctica. Gracias a nuestra experiencia avalada desde hace décadas y nuestra continua inversión en investigación y desarrollo, entendemos lo que significa elaborar soluciones estudiadas hasta el más mínimo detalle, que demuestran su eficacia al llevarlas a la práctica. Nunca dejamos al cliente solo con nuestros productos, sino que le transmitimos seguridad mediante asesoramiento individual en la aplicación de los mismos. Así le ayudamos a lograr los mejores resultados.

Además organizamos para nuestros clientes una variedad de eventos con fuerte carácter informativo, de formación y perfeccionamiento, como nuestros talleres de formación para aplicadores, así como seminarios de temas específicos para expertos, el FORUM MC para clientes y diferentes simposios. En este marco de eventos, tanto nacionales como internacionales, provocamos el intercambio de experiencias con los principales protagonistas de la industria de la construcción y les informamos sobre los avances y novedades en el sector de la construcción. Nuestro principal objetivo es siempre la transferencia del know-how a nuestros clientes. Así les brindamos siempre la oportunidad de adquirir nuevos conocimientos, proporcionándoles información útil y de gran valía para su día a día.

### **Activo intercambio**

*Formaciones prácticas, talleres para aplicadores, eventos dirigidos al cliente como el día del hormigón en Bottrop, el FORUM MC y los ConcreteXperts son momentos destacables en el sector de la construcción. Los mismos atraen, año tras año, a cientos de representantes de la industria de la construcción de todo el mundo hasta Bottrop, a nuestro centro de convenciones. Referentes de la economía, la ciencia y la investigación reconocidos internacionalmente presentan sus trabajos y resultados de investigación actuales, así como las más nuevas tecnologías y desarrollos en el sector, y aprovechan la oportunidad para el intercambio de experiencias. En talleres de formación prácticos, experimentados técnicos en aplicaciones presentan detalladamente los sistemas de productos de MC-Bauchemie y su correcta aplicación.*





## Descubrir potenciales, y despertar expectativas de futuro.

### Ponerse en marcha con MC-Bauchemie.

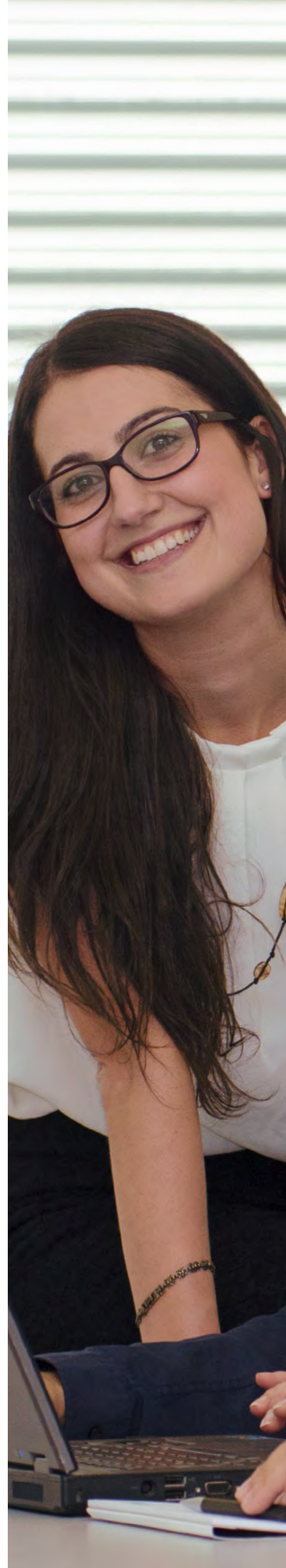
“Una empresa es tan buena como lo son sus empleados” son palabras textuales del fundador de nuestra empresa, Heinrich W. Müller y siguen siendo nuestra filosofía. De esta manera promovemos a nuestros empleados según sus fortalezas, brindándoles siempre la posibilidad de progresar en su desarrollo personal.

Ya sean aprendices, graduados universitarios ó experimentados profesionales, damos la bienvenida a todo personal motivado y entregado a aquello que hacen, con sentido común y capacidad de pensar por sí mismos, dedicados a la investigación y desarrollo, a las ventas, al desarrollo de productos, así como a la administración, logística ó producción. Si bien es importante poseer una sólida formación, concedemos una gran importancia a la personalidad, carácter y a la actitud del empleado. Aquel que junto a la capacitación requerida también incluye en su perfil un creciente interés por el trabajo en equipos formados por personas de diversas naciones y culturas, así como una mente abierta, continua curiosidad y fidelidad, encuentra su lugar en MC.

Los empleados recién incorporados reciben, junto a una introducción a las tareas individualizadas, talleres preparatorios de formación básica en nuestra tecnología de productos y métodos, para que rápidamente puedan asumir sus propias tareas y proyectos. A lo largo de toda la vida laboral fomentamos continuamente su formación con la oferta de diversos cursos de perfeccionamiento, que abarcan desde entrenamientos, a cursos de idioma dentro de la empresa, hasta seminarios enfocados a la gestión de proyectos y a la mejora en las ventas. Encomendamos tareas de diversa índole ofreciendo a cada uno gran libertad de decisión, para que cada persona pueda ejercer el uso del criterio personal y pueda asumir su responsabilidad. Nuestros empleados se benefician de unas vías de toma de decisión directas y cortas, así como de las interesantes posibilidades de desarrollo personal y progreso en el marco de una empresa familiar de despliegue internacional. No existe una única dirección a la hora de hacer carrera con nosotros. En realidad, cada empleado tiene en sus manos la posibilidad de construir su propio futuro en MC.

#### **MC escribe Formación y Progreso de nuestro nuevo personal con mayúsculas**

*Junto a la clásica línea de formación laboral en las diversas especialidades de MC, también se brinda a graduados jóvenes de escuelas y universidades extranjeras un programa internacional de entrenamiento de dos años de duración. En el mismo, los jóvenes realizan todos los cursos prácticos de capacitación básica así como los cursos de idioma y conocen los diversos departamentos de especialistas de MC en la central en Bottrop y en otras sedes internacionales. Luego, trabajan con sus mentores en tareas y proyectos concretos, antes de regresar a sus respectivos países de origen.*





**MC Spain**

P.I. de Senyera  
C/ de la Senia, 4  
46669 – Senyera (Valencia)

Telf: +34 96 166 70 09

Fax: +34 96 166 72 23

[info@mc-bauchemie.es](mailto:info@mc-bauchemie.es)

[www.mc-bauchemie.es](http://www.mc-bauchemie.es)



**BE SURE. BUILD SURE.**



[/mc-spain](#)



[/IsocronMCSpain](#)



[/MCBauchemieVideo](#)